



COMUNE DI SANTA MARIA A MONTE

Provincia di Pisa

AMPLIAMENTO CIMITERO SANTA MARIA A MONTE  
- LOTTO 1 -  
PROGETTO DEFINITIVO ESECUTIVO

UBICAZIONE: VIA QUERCE

PIANO DI SICUREZZA E COORDINAMENTO  
LAY-OUT DI CANTIERE

Maggio 2017

CSP03

RESPONSABILE DEL PROCEDIMENTO,  
PROGETTISTA E DIRETTORE LAVORI

**Dott. Ing. Maurizio Iannotta**  
Servizio LL.PP. Comune di Santa Maria a Monte

COLLABORATORI ALLA PROGETTAZIONE

**Dott. Ing. Nico Marchetti - Dott. Ing. Alessandro Veracini**  
Servizio LL.PP. Comune di Santa Maria a Monte

GEOLOGO

**Dott. Geol. Alessandra Giannetti**  
Servizio LL.PP. Comune di Santa Maria a Monte

COLLAUDATORE STATICO

**Dott. Ing. Luciano Pasqualetti**  
Servizio LL.PP. Comune di Santa Maria a Monte

COORDINATORE DELLA SICUREZZA

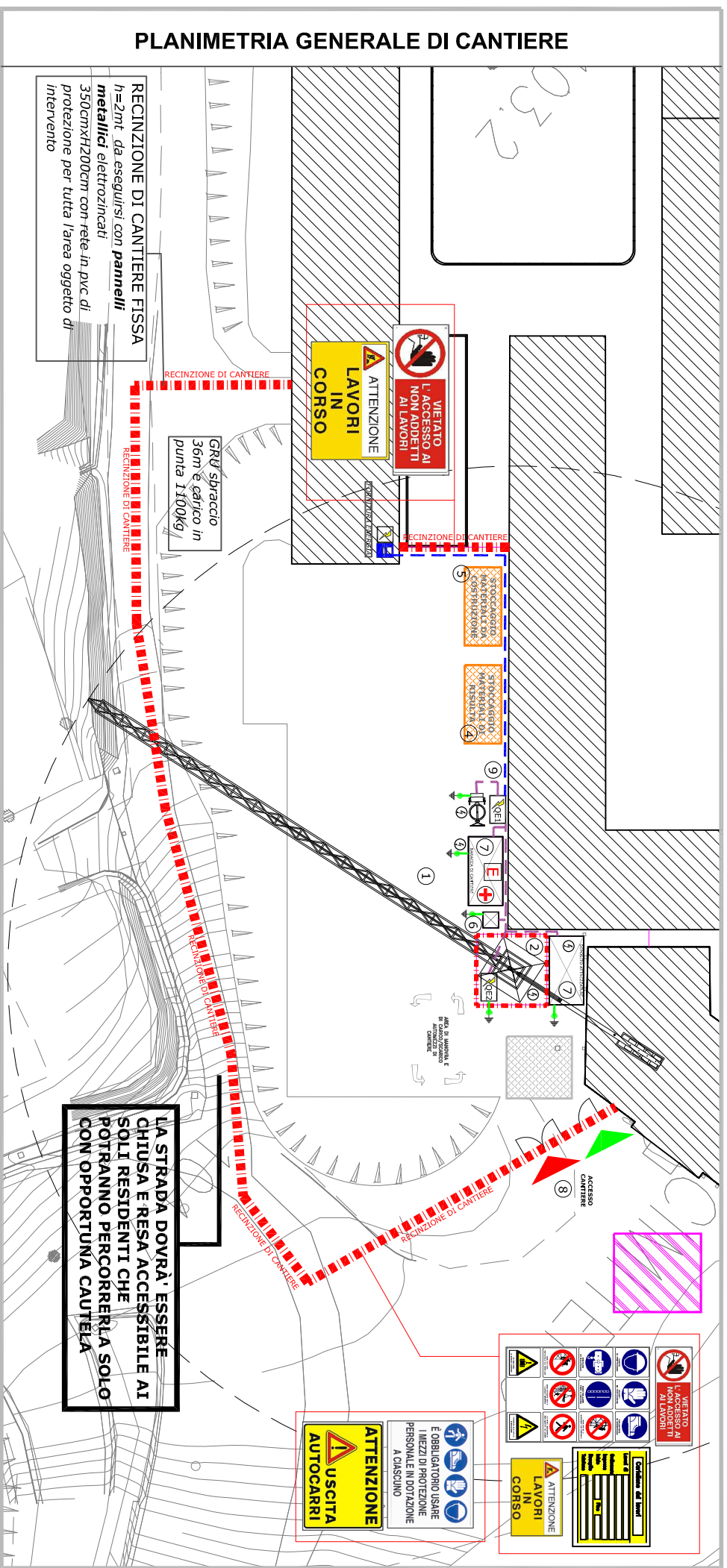
**Dott. Ing. Alessandro Veracini**





LEGENDA IMPIANTI	
	COLLEGAMENTO ELETTRICO GENERALE
	ALLACCIO RETE ELETTRICA
	QUADRO ELETTRICO DI CANTIERE
	DISPENSORI DI TERRA
	COLLEGAMENTO ELETTRICO AEREO
	COLLEGAMENTO IDRICO
	COLLEGAMENTO FOGNATURA

LEGENDA OBBLIGHI DI ALLESTIMENTO CANTIERE	
1	AREA DI CANTIERE PRINCIPALE
2	AREA DI ALLESTIMENTO GRU
3	AREA TEMPORANEA PER FERMO AUTOBETONIERA
4	AREA TEMPORANEA DI STOCCAGGIO RIFIUTI
5	AREA TEMPORANEA DI STOCCAGGIO MATERIALI
6	BAGNI/SPOGLIATOI
7	UFFICIO / DEPOSITO ATTREZZI E UTENSILI
8	INGRESSO PEDONALE E CARRABILE MEZZI CANTIERE
9	QUADRO ELETTRICO PRINCIPALE
	PACCHETTO DI MEDICAZIONE
	ESTINTORE DA 6 KG PER FUOCHI A B C



	RECINZIONE DI CANTIERE	h=2mt eseguita con pannelli metallici elettrozincati 350cmxH200 con rete rosa in pvc
	RECINZIONE AREE TEMPORANEE DI CANTIERE	h=2mt eseguita con rete rosa in pvc e montanti ogni 5 mt di protezione per tutta l'area oggetto di intervento
	AREA DI TRANSITO/MANOVRA CAMION E AUTOMEZZI	
	AREA DI SCAVO	
	PERCORSO DI TRANSITO PEDONALE AD ABITAZIONE	
	ACCESSO CARRABILE CANTIERE	
	ACCESSO PEDONALE CANTIERE	
	PONTEGGIO	
	AREA PARCHEGGIO ESTERNA AL CANTIERE SU PROPRIETA' PUBBLICA	
	ZONA DI SOSTA AUTOMEZZI E CARICO/SCARICO AUTOGRU	
	AREA DI STOCCAGGIO MATERIALI	

### OSSERVAZIONI

Si rende necessario aggiornare il layout di cantiere poiché a causa delle ristrettezze dei termini di completamento dell'opera architettonica si verificherà un momento in cui ci saranno delle sovrapposizioni nelle lavorazioni di più imprese.

L'ampio piazzale davanti al Cimitero rende possibile il parcheggio delle auto e l'individuazione di eventuali ulteriori aree di cantiere temporanee.

La terra da utilizzare per le opere di re-interro è temporaneamente stoccata sul retro del complesso cimiteriale. Durante le fasi di re-interro potranno verificarsi modifiche necessarie alla recinzione di cantiere.

**NOTA BENE**

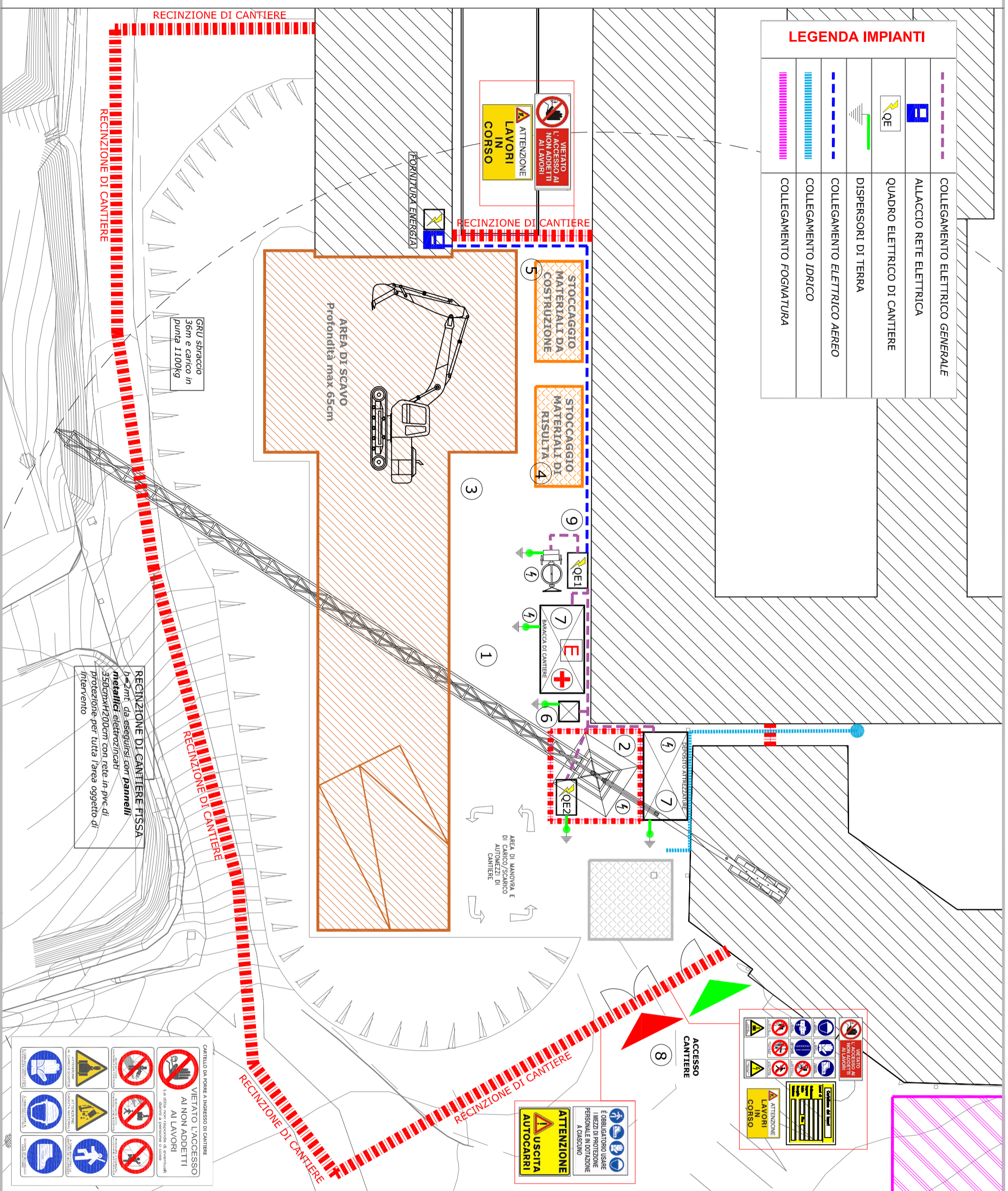
Visto l'esiguo spazio a disposizione del cantiere, è possibile predisporre una sola baracca. Previo accordo con la committenza, sarà possibile utilizzare il locale bagno del Cimitero. Se necessario, sarà possibile, previo accordo con la committenza, occupare anche il locale ad uso ufficio del Cimitero, da utilizzarsi come ulteriore locale spogliatoio e ufficio di cantiere.

**CARTELLO DA PORRE A INGRESSO DI CANTIERE**

**VIETATO L'ACCESSO AI NON ADDETTI AI LAVORI**  
La ditta non risponde di eventuali danni a persone o cose

<b>COMUNE DI SANTA MARIA A MONTE</b> <b>PROVINCIA DI PISA</b>	
<b>PIANO DI SICUREZZA E</b> <b>COORDINAMENTO</b> - LAYOUT DI CANTIERE - Ampliamento del Cimitero di Santa Maria a Monte	
<b>Professionista progettista :</b> <b>ING. ALESSANDRO VERACINI</b> In qualità di coordinatore in fase di progettazione [REV.001 - MAGGIO 2017]	
<b>Proprietà:</b>	Comune di Santa Maria a Monte
<b>Committente:</b>	Comune di Santa Maria a Monte
<b>Ubicazione edificio:</b>	Via Quere - Santa Maria a Monte
<b>Contenuto tavola :</b>	Organizzazione Cantiere   INQUADRAMENTO
<b>Data:</b>	MAG/2017
<b>Scala:</b>	1:400
<b>Tavola</b> <b>1 di 7</b>	

## PLANIMETRIA GENERALE DI CANTIERE



### LEGENDA OBBLIGHI DI ALLESTIMENTO CANTIERE

Allegato XIII D.Lgs. 81/08

1	AREA DI CANTIERE PRINCIPALE
2	AREA DI ALLESTIMENTO GRU
3	AREA TEMPORANEA PER FERMO AUTOBETONIERA
4	AREA TEMPORANEA DI STOCCAGGIO RIFIUTI
5	AREA TEMPORANEA DI STOCCAGGIO MATERIALI
6	BAGNI/SPOGLIATOI
7	UFFICIO / DEPOSITO ATTREZZI E UTENSILI
8	INGRESSO PEDONALE E CARRABILE MEZZI CANTIERE
9	QUADRO ELETTRICO PRINCIPALE
	PACCHETTO DI MEDICAZIONE
	ESTINTORE DA 6 KG PER FUOCHI A B C
	RECINZIONE DI CANTIERE h=2mt eseguita con pannelli metallici elettrozincati 350cmxH200 con rete rossa in PVC
	RECINZIONE AREE TEMPORANEE DI CANTIERE h=2mt eseguita con rete rossa in pvc e montanti ogni 5 mt di protezione per tutta l'area oggetto di intervento
	AREA DI TRANSITO/MANOVRA CAMION E AUTOMEZZI
	AREA DI SCAVO
	PERCORSO DI TRANSITO PEDONALE AD ABITAZIONE
	ACCESSO CARRABILE CANTIERE
	ACCESSO PEDONALE CANTIERE
	PONTEGGIO
	AREA PARCHEGGIO ESTERNA AL CANTIERE SU PROPRIETA' PUBBLICA
	ZONA DI SOSTA AUTOMEZZI E CARICO/SCARICO AUTOGRU
	AREA DI STOCCAGGIO MATERIALI

COMUNE DI SANTA MARIA A MONTE  
PROVINCIA DI PISA

## PIANO DI SICUREZZA E COORDINAMENTO

- LAYOUT DI CANTIERE -  
Ampliamento del Cimitero di Santa Maria a Monte

Professionista progettista :  
**ING. ALESSANDRO VERACINI**

in qualità di coordinatore in fase di progettazione

REV.001 - MAGGIO 2017

Tavola  
**2 di 7**

Proprietà: Comune di Santa Maria a Monte

Committente: Comune di Santa Maria a Monte

Ubicazione edificio: Via Querce - Santa Maria a Monte

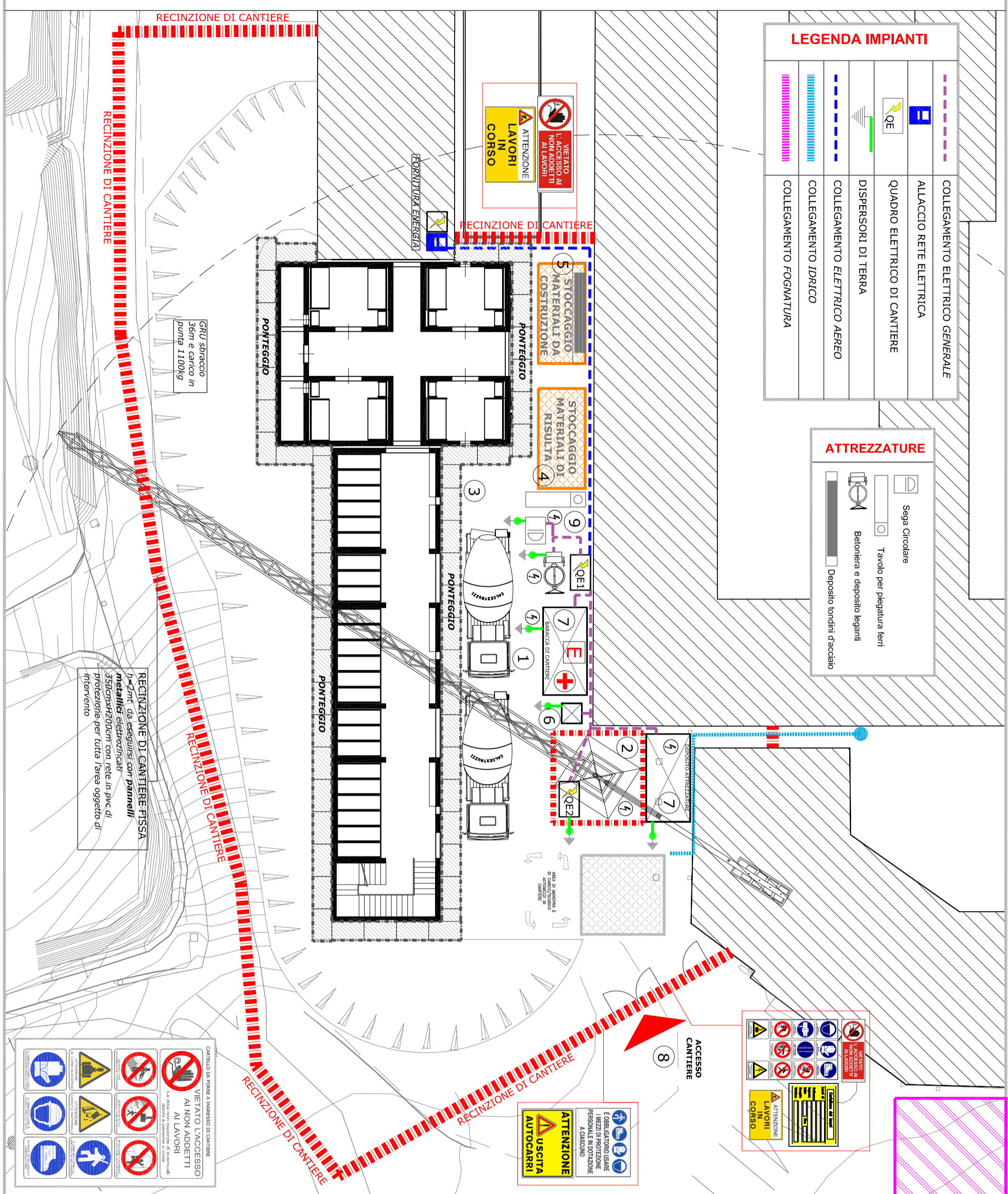
Contenuto tavola : Organizzazione Cantiere | **AREA DI CANTIERE** | SCALI

Data: MAG 2017

Scala: 1:200



PLANIMETRIA GENERALE DI CANTIERE



LEGENDA IMPIANTI	
	COLLEGAMENTO ELETTRICO GENERALE
	ALLACCIO RETE ELETTRICA
	QUADRO ELETTRICO DI CANTIERE
	DISPERSORI DI TERRA
	COLLEGAMENTO ELETTRICO AEREO
	COLLEGAMENTO IDRICO
	COLLEGAMENTO FOGMATURA

ATTREZZATURE	
	Sega Circolare
	Tavolo per piegatura ferri
	Betoniera e deposito leganti
	Deposito tondini d'acciaio

**VIETATO L'ACCESSO AI LAVORI**

**ATTENZIONE LAVORI IN CORSO**

**AREA DI MANOVA E DI CANTIERE**

**AREA DI STOCCAGGIO MATERIALI**

**AREA DI STOCCAGGIO MATERIALI DA COSTRUZIONE**

**AREA DI STOCCAGGIO MATERIALI DI RISULTA**

**RECINZIONE DI CANTIERE FISSA**

*h=2mt, da eseguirsi con pannelli metallici elettrozincati 350cmxH200cm con rete in pvc di protezione per tutta l'area oggetto di intervento*

**CANTIERE DA TORNARE A INGRESSO DI CANTIERE**

**VIETATO L'ACCESSO AI NON ADDETTI AI LAVORI**

*La difesa non risponde di eventuali danni a persone o cose*

**ATTENZIONE USCITA AUTOCARRI**

*E' OBBLIGATORIO USARE PERSONALE IN DOTAZIONE A DISCRIZIONE*

LEGENDA OBBLIGHI DI ALLESTIMENTO CANTIERE

Allegato XIII D.Lgs. 81/08	
1	AREA DI CANTIERE PRINCIPALE
2	AREA DI ALLESTIMENTO GRU
3	AREA TEMPORANEA PER FERMO AUTOBETONIERA
4	AREA TEMPORANEA DI STOCCAGGIO RIFIUTI
5	AREA TEMPORANEA DI STOCCAGGIO MATERIALI
6	BAGNI/SPOGLIATOI
7	UFFICIO / DEPOSITO ATTREZZI E UTENSILI
8	INGRESSO PEDONALE E CARRABILE MEZZI CANTIERE
9	QUADRO ELETTRICO PRINCIPALE
	PACCHETTO DI MEDICAZIONE
	ESTINTORE DA 6 KG PER FUOCHI A B C
	RECINZIONE DI CANTIERE <i>h=2mt eseguita con pannelli metallici elettrozincati 350cmxH200 con rete rossa in PVC</i>
	RECINZIONE AREE TEMPORANEE DI CANTIERE <i>h=2mt eseguita con rete rossa in pvc e montanti ogni 5 mt di protezione per tutta l'area oggetto di intervento</i>
	AREA DI TRANSITO/MANOVRA CAMION E AUTOMEZZI
	AREA DI SCAVO
	PERCORSO DI TRANSITO PEDONALE AD ABITAZIONE
	ACCESSO CARRABILE CANTIERE
	ACCESSO PEDONALE CANTIERE
	PONTeggio
	AREA PARCHEGGIO ESTERNA AL CANTIERE SU PROPRIETA' PUBBLICA
	ZONA DI SOSTA AUTOMEZZI E CARICO/SCARICO AUTOGRU
	AREA DI STOCCAGGIO MATERIALI

COMUNE DI SANTA MARIA A MONTE  
PROVINCIA DI PISA

PIANO DI SICUREZZA E COORDINAMENTO

LAYOUT DI CANTIERE -  
Ampliamento del Cimitero di Santa Maria a Monte

Professionista progettista :  
**ING. ALESSANDRO VERACINI**

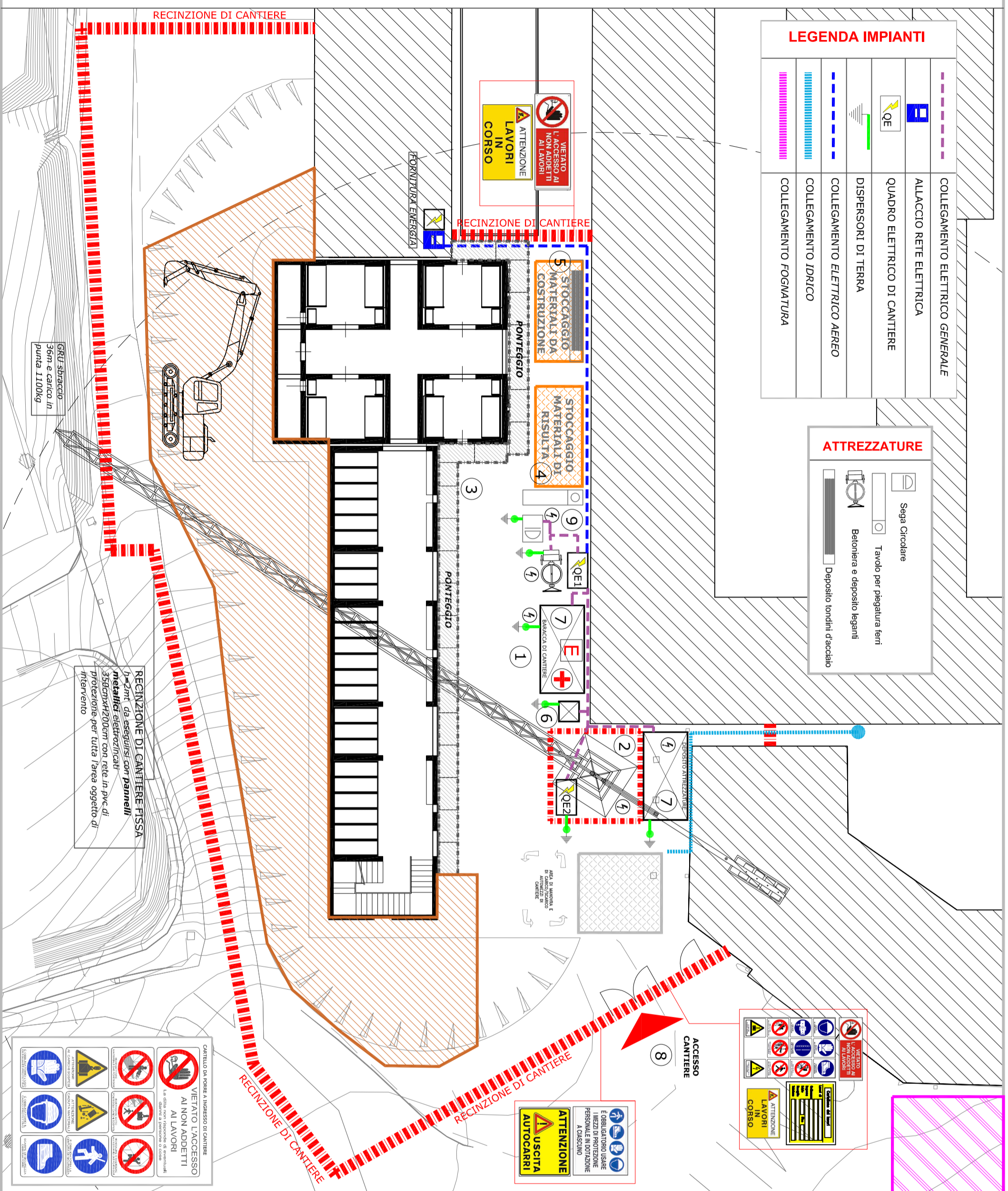
in qualità di coordinatore in fase di progettazione

REV.001 - MAGGIO 2017

Tavola  
4 di 7

Proprietà:	Comune di Santa Maria a Monte
Committente:	Comune di Santa Maria a Monte
Ubicazione edificio:	Via Querce - Santa Maria a Monte
Contenuto tavola :	Organizzazione Cantiere   AREA DI CANTIERE PRIMO IMPALCATO
Data:	MAG 2017
Scala:	1:200

# PLANIMETRIA GENERALE DI CANTIERE



### LEGENDA IMPIANTI

	COLLEGAMENTO ELETTRICO GENERALE
	ALLACCIO RETE ELETTRICA
	QUADRO ELETTRICO DI CANTIERE
	DISPERSORI DI TERRA
	COLLEGAMENTO ELETTRICO AEREO
	COLLEGAMENTO IDRICO
	COLLEGAMENTO FOGMATURA

### ATTREZZATURE

	Sega Circolare
	Tavolo per piegatura ferri
	Betoniera e deposito leganti
	Deposito tondini d'acciaio

A collection of safety signs and symbols, including a 'VIETATO L'ACCESSO AI LAVORI' sign, an 'ATTENZIONE LAVORI IN CORSO' sign, and various warning signs for electrical hazards, falling objects, and other safety risks.

A collection of safety signs and symbols, including an 'ATTENZIONE USCITA AUTOCARRI' sign and an 'E' symbol for extinguishers.

**RECINZIONE DI CANTIERE FISSA**  
h=2mt, da eseguirsi con pannelli metallici elettrozincati 350cmxH200cm con rete in pvc di protezione per tutta l'area oggetto di intervento

A collection of safety signs and symbols, including a 'VIETATO L'ACCESSO AI NON ADDETTI AI LAVORI' sign and various warning signs for electrical hazards, falling objects, and other safety risks.

## LEGENDA OBBLIGHI DI ALLESTIMENTO CANTIERE

Allegato XIII D.Lgs. 81/08

1	AREA DI CANTIERE PRINCIPALE
2	AREA DI ALLESTIMENTO GRU
3	AREA TEMPORANEA PER FERMO AUTOBETONIERA
4	AREA TEMPORANEA DI STOCCAGGIO RIFIUTI
5	AREA TEMPORANEA DI STOCCAGGIO MATERIALI
6	BAGNI/SPOGLIATOI
7	UFFICIO / DEPOSITO ATTREZZI E UTENSILI
8	INGRESSO PEDONALE E CARRABILE MEZZI CANTIERE
9	QUADRO ELETTRICO PRINCIPALE
+	PACCHETTO DI MEDICAZIONE
E	ESTINTORE DA 6 KG PER FUOCHI A B C
---	RECINZIONE DI CANTIERE h=2mt eseguita con pannelli metallici elettrozincati 350cmxH200 con rete rossa in PVC
---	RECINZIONE AREE TEMPORANEE DI CANTIERE h=2mt eseguita con rete rossa in pvc e montanti ogni 5 mt di protezione per tutta l'area oggetto di intervento
---	AREA DI TRANSITO/MANOVRA CAMION E AUTOMEZZI
---	AREA DI REINTEPPO
→	PERCORSO DI TRANSITO PEDONALE AD ABITAZIONE
→	ACCESSO CARRABILE CANTIERE
→	ACCESSO PEDONALE CANTIERE
---	PONTeggio
---	AREA PARCHEGGIO ESTERNA AL CANTIERE SU PROPRIETA' PUBBLICA
---	ZONA DI SOSTA AUTOMEZZI E CARICO/SCARICO AUTOGRU
---	AREA DI STOCCAGGIO MATERIALI

COMUNE DI SANTA MARIA A MONTE  
PROVINCIA DI PISA

## PIANO DI SICUREZZA E COORDINAMENTO

- LAYOUT DI CANTIERE -  
Ampliamento del Cimitero di Santa Maria a Monte

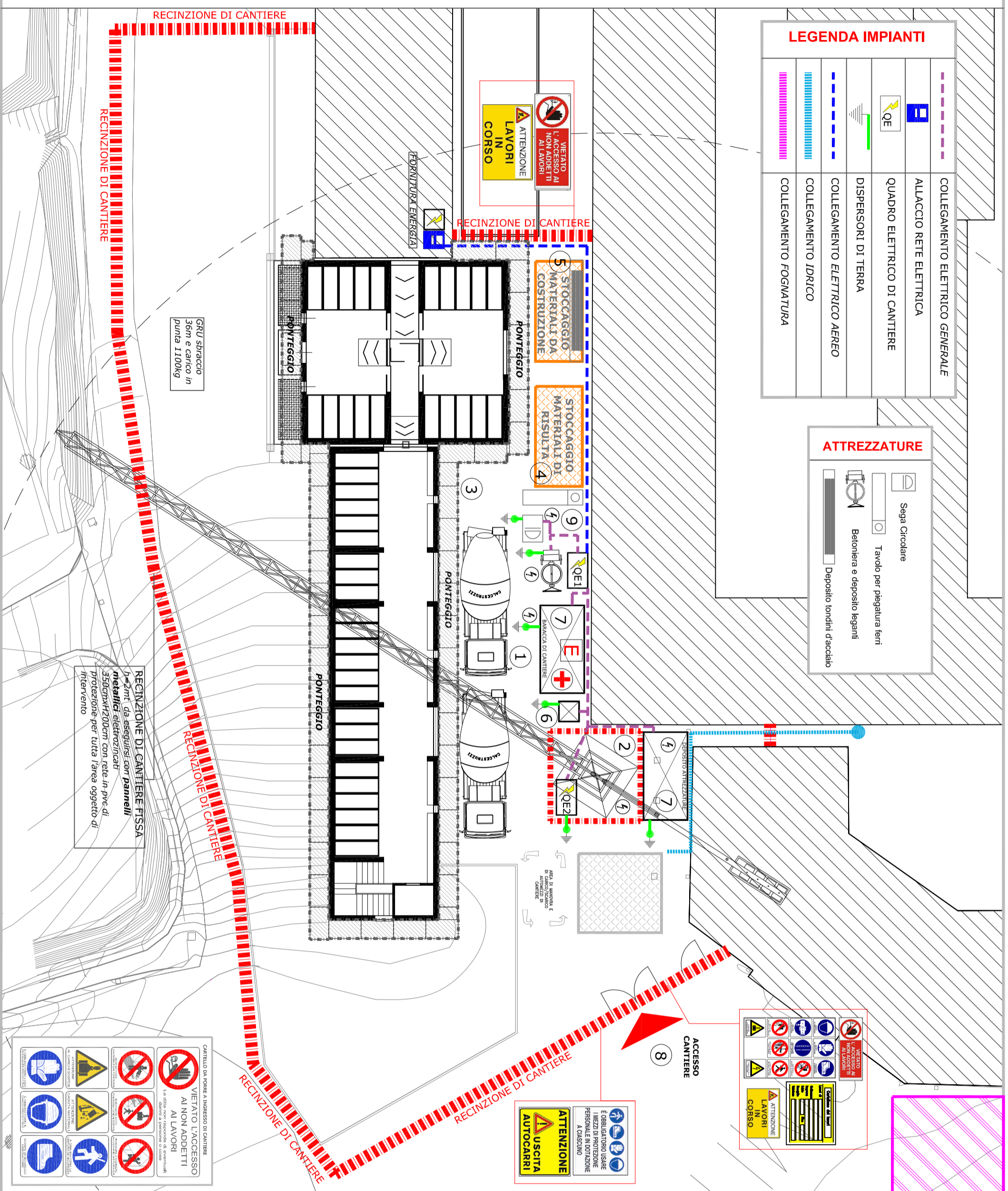
**Professionista progettista :**  
**ING. ALESSANDRO VERACINI**  
in qualità di coordinatore in fase di progettazione

REV.001 - MAGGIO 2017

**Tavola**  
**5 di 7**

<b>Proprietà:</b>	Comune di Santa Maria a Monte
<b>Committente:</b>	Comune di Santa Maria a Monte
<b>Ubicazione edificio:</b>	Via Querce - Santa Maria a Monte
<b>Contenuto tavola :</b>	Organizzazione Cantiere   <b>AREA DI CANTIERE</b>   RINTEPPO
<b>Data:</b>	MAG 2017
<b>Scala:</b>	1:200

# PLANIMETRIA GENERALE DI CANTIERE



### LEGENDA IMPIANTI

	COLLEGAMENTO ELETTRICO GENERALE
	ALLACCIO RETE ELETTRICA
	QUADRO ELETTRICO DI CANTIERE
	DISPERSORI DI TERRA
	COLLEGAMENTO ELETTRICO AEREO
	COLLEGAMENTO IDRICO
	COLLEGAMENTO FOGNATURA

### ATTREZZATURE

	Sega Circolare
	Tavolo per piegatura ferri
	Betoniera e deposito leganti
	Deposito tondini d'acciaio

**RECINZIONE DI CANTIERE FISSA**  
h=2mt, da eseguirsi con pannelli metallici elettrozincati 350g/mxH200cm con rete in pvc di protezione per tutta l'area oggetto di intervento

GRU straccio  
36m e carico in punta 1100kg

## LEGENDA OBBLIGHI DI ALLESTIMENTO CANTIERE

Allegato XIII D.Lgs. 81/08

1	AREA DI CANTIERE PRINCIPALE
2	AREA DI ALLESTIMENTO GRU
3	AREA TEMPORANEA PER FERMO AUTOBETONIERA
4	AREA TEMPORANEA DI STOCCAGGIO RIFIUTI
5	AREA TEMPORANEA DI STOCCAGGIO MATERIALI
6	BAGNI/SPOGLIATOI
7	UFFICIO / DEPOSITO ATTREZZI E UTENSILI
8	INGRESSO PEDONALE E CARRABILE MEZZI CANTIERE
9	QUADRO ELETTRICO PRINCIPALE
+	PACCHETTO DI MEDICAZIONE
E	ESTINTORE DA 6 KG PER FUOCHI A B C
---	RECINZIONE DI CANTIERE h=2mt eseguita con pannelli metallici elettrozincati 350g/mxH200 con rete rossa in PVC
---	RECINZIONE AREE TEMPORANEE DI CANTIERE h=2mt eseguita con rete rossa in pvc e montanti ogni 5 mt di protezione per tutta l'area oggetto di intervento
---	AREA DI TRANSITO/MANOVRA CAMION E AUTOMEZZI
---	AREA DI SCAVO
---	PERCORSO DI TRANSITO PEDONALE AD ABITAZIONE
---	ACCESSO CARRABILE CANTIERE
---	ACCESSO PEDONALE CANTIERE
---	PONTEGGIO
---	AREA PARCHEGGIO ESTERNA AL CANTIERE SU PROPRIETA' PUBBLICA
---	ZONA DI SOSTA AUTOMEZZI E CARICO/SCARICO AUTOGRU
---	AREA DI STOCCAGGIO MATERIALI

COMUNE DI SANTA MARIA A MONTE  
PROVINCIA DI PISA

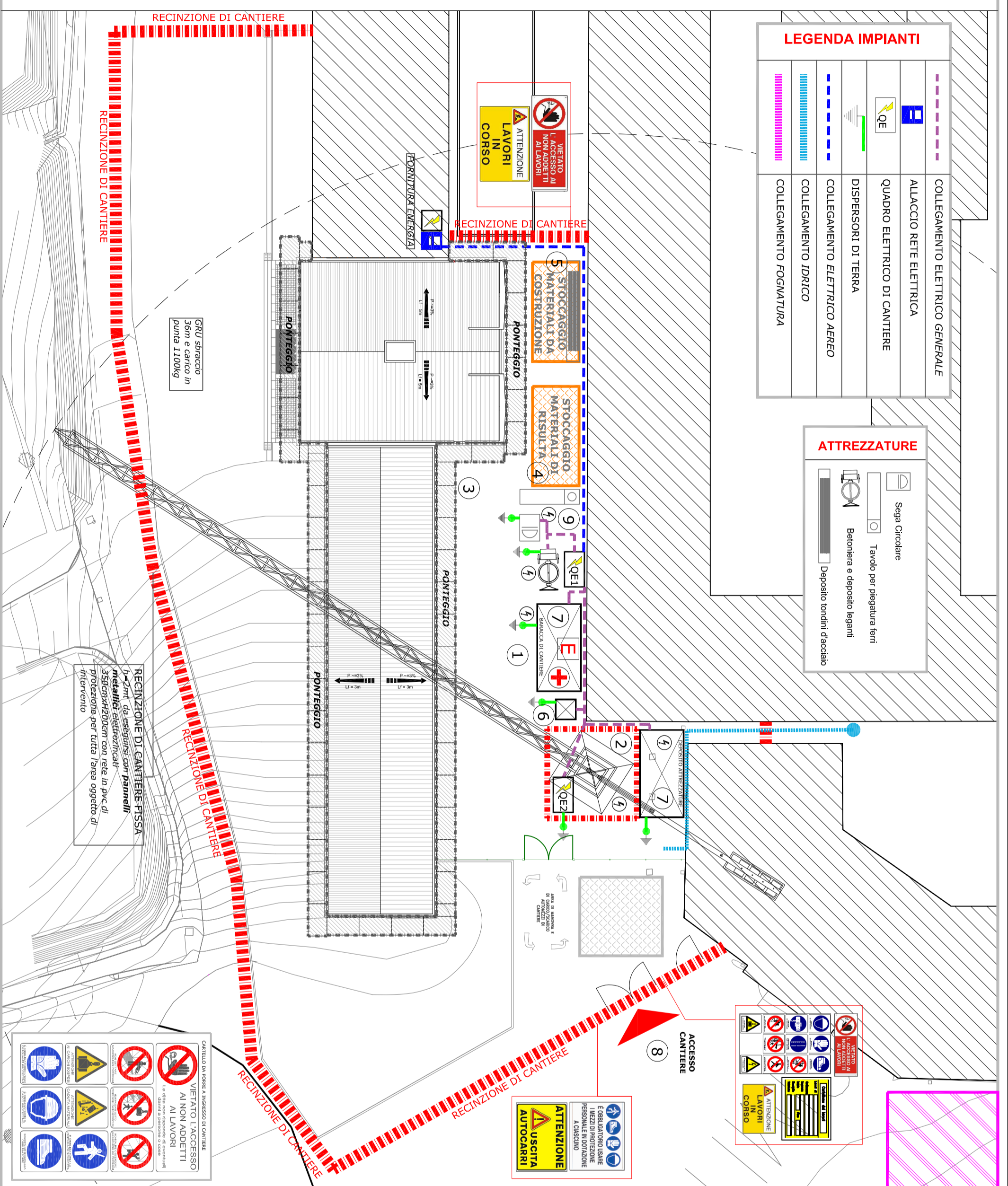
## PIANO DI SICUREZZA E COORDINAMENTO

- LAYOUT DI CANTIERE -  
Ampliamento del Cimitero di Santa Maria a Monte  
**Professionista progettista :**  
**ING. ALESSANDRO VERACINI**  
in qualità di coordinatore in fase di progettazione  
REV.001 - MAGGIO 2017

**Tavola 6 di 7**

<b>Proprietà:</b>	Comune di Santa Maria a Monte
<b>Committente:</b>	Comune di Santa Maria a Monte
<b>Ubicazione edificio:</b>	Via Querce - Santa Maria a Monte
<b>Contenuto tavola :</b>	Organizzazione Cantiere   <b>AREA DI CANTIERE</b>   SECONDO IMPALCATO
<b>Data:</b>	MAG 2017
<b>Scala:</b>	1:200

**PLANIMETRIA GENERALE DI CANTIERE**



**LEGENDA IMPIANTI**

	COLLEGAMENTO ELETTRICO GENERALE
	ALLACCIO RETE ELETTRICA
	QUADRO ELETTRICO DI CANTIERE
	DISPERSORI DI TERRA
	COLLEGAMENTO ELETTRICO AEREO
	COLLEGAMENTO IDRICO
	COLLEGAMENTO FOGNATURA

**ATTREZZATURE**

	Sega Circolare
	Tavolo per piegatura ferri
	Betoniera e deposito leganti
	Deposito tondini d'acciaio

**ATTENZIONE LAVORI IN CORSO**

**VIETATO L'ACCESSO AI LAVORI**

**VIETATO L'ACCESSO AI NON ADDETTI AI LAVORI**

**VIETATO L'ACCESSO AI NON ADDETTI AI LAVORI**

**ATTENZIONE USCITA AUTOCARRI**

**È OBBLIGATORIO USARE LA PROTEZIONE PERSONALE IN DOTAZIONE A DISCRIZIONE**

**CANTIERO DA TORNARE A INGRESSO DI CANTIERE**

**VIETATO L'ACCESSO AI NON ADDETTI AI LAVORI**

**VIETATO L'ACCESSO AI NON ADDETTI AI LAVORI**

**VIETATO L'ACCESSO AI NON ADDETTI AI LAVORI**

**VIETATO L'ACCESSO AI NON ADDETTI AI LAVORI**

**VIETATO L'ACCESSO AI NON ADDETTI AI LAVORI**

**VIETATO L'ACCESSO AI NON ADDETTI AI LAVORI**

**VIETATO L'ACCESSO AI NON ADDETTI AI LAVORI**

**VIETATO L'ACCESSO AI NON ADDETTI AI LAVORI**

**RECINZIONE DI CANTIERE FISSA**  
 h=2mt. da eseguirsi con pannelli metallici elettrozincati 350grxH200cm con rete in pvc di protezione per tutta l'area oggetto di intervento

**GRU sbraccio**  
 36m e carico in punta 1100kg

**LEGENDA OBBLIGHI DI ALLESTIMENTO CANTIERE**  
 Allegato XIII D.Lgs. 81/08

1	AREA DI CANTIERE PRINCIPALE
2	AREA DI ALLESTIMENTO GRU
3	AREA TEMPORANEA PER FERMO AUTOBETONIERA
4	AREA TEMPORANEA DI STOCCAGGIO RIFIUTI
5	AREA TEMPORANEA DI STOCCAGGIO MATERIALI
6	BAGNI/SPOGLIATOI
7	UFFICIO / DEPOSITO ATTREZZI E UTENSILI
8	INGRESSO PEDONALE E CARRABILE MEZZI CANTIERE
9	QUADRO ELETTRICO PRINCIPALE
+	PACCHETTO DI MEDICAZIONE
E	ESTINTORE DA 6 KG PER FUOCHI A B C
---	RECINZIONE DI CANTIERE h=2mt. eseguita con pannelli metallici elettrozincati 350grxH200 con rete rossa in PVC
---	RECINZIONE AREE TEMPORANEE DI CANTIERE h=2mt. eseguita con rete rossa in pvc e montanti ogni 5 mt di protezione per tutta l'area oggetto di intervento
---	AREA DI TRANSITO/MANOVRA CAMION E AUTOMEZZI
---	AREA DI SCAVO
→	PERCORSO DI TRANSITO PEDONALE AD ABITAZIONE
→	ACCESSO CARRABILE CANTIERE
→	ACCESSO PEDONALE CANTIERE
---	PONTEGGIO
---	AREA PARCHEGGIO ESTERNA AL CANTIERE SU PROPRIETÀ PUBBLICA
---	ZONA DI SOSTA AUTOMEZZI E CARICO/SCARICO AUTOGRU
---	AREA DI STOCCAGGIO MATERIALI

**COMUNE DI SANTA MARIA A MONTE**  
 PROVINCIA DI PISA

**PIANO DI SICUREZZA E COORDINAMENTO**

- LAYOUT DI CANTIERE -  
 Ampliamento del Cimitero di Santa Maria a Monte

**Professionista progettista :**  
**ING. ALESSANDRO VERACINI**

in qualità di coordinatore in fase di progettazione

[REV.001 - MAGGIO 2017]

**Tavola**  
**7 di 7**

<b>Proprietà:</b>	Comune di Santa Maria a Monte	
<b>Committente:</b>	Comune di Santa Maria a Monte	
<b>Ubicazione edificio:</b>	Via Querce - Santa Maria a Monte	<b>Data:</b> MAG 2017
<b>Contenuto tavola :</b>	Organizzazione Cantiere   <b>AREA DI CANTIERE</b>   COPIERTURA E SISTEMAZIONI ESTERNE	<b>Scala:</b> 1:200